

安比高原直行バス トゥインクルライナー



料金
片道 **7,500円**
往復 **14,000円**

片道 2,000円の追加で
Wシート確保
(1名2席利用でゆったり)
8席限定

運行日	横濱・東京発(往路)	2011年12月	19・22・23・26・29・30
	2012年1月	2・6・9・13・16・20・23・27・30	
	2月	3・6・10・13・17・20・24・27	
	3月	2・5・9・12・16・19・23・26	
横濱・東京発(復路)	2011年12月	25	22・29
	2012年1月	2・8・9・15・22・29	5・12・19・26
	2月	5・12・19・26	2・9・16・23
	3月	4・11・18・25	1・8・15・22・29

安比高原スキー場 (APPIプラザ)

東京駅南口鍛冶橋公共駐車場 (八重洲富士屋ホテル向かい)	22:15 集合 22:30 出発	安比温泉 (入浴・休憩) 岩手山サービスエリア(自由昼食)	19:50~ 21:30
浜松町バスターミナル3のりば	21:30 集合 22:00 出発	東京丸の内南口	5:30 頃着 21:00 頃着
横浜駅東口 (横浜シティエアーターミナル)	20:10 集合 20:30 出発	横浜駅西口	6:30 頃着 22:00 頃着

7:00 頃着 18:00 出発 13:00 出発

往路安比高原の降車場所は、APPIプラザの他にホテル安比グランド、ヴィラ、アネックス及び民宿街の設定もごさいます。(予約時選択)
なお、復路の乗車場所は APPIプラザ1ヶ所のみです。(表記の時間は天候、道路事情等により変更になる場合がございます。)

スーパープライスデー

安比グランドヴィラだけのスペシャルデー

売り切れ御免 **40名様限定!**

出発日	旅行代金 大人お一人様/1室利用/2~5名
12/19(月)	2泊2朝食付
1/9(月)、23(月)	20,000円
2/13(月)	2泊4食付
3/12(月)、26(月)	27,000円

今年は出発日を
大増量!

※バックメニューはレギュラーツアーのものと同様です。

1	横濱駅東口(20:30)→浜松町バスターミナル(22:00)→東京駅南口(22:30)	トゥインクルライナー	車中泊
2	安比高原(7:00頃)	終日フリータイム	安比高原
3	終日フリータイム		安比高原
4	出発までフリータイム 安比高原発(18:30)→安比温泉(入浴休憩)→岩手山 SA(自由昼食)		車中泊
5	トゥインクルライナー 東京駅(5:00)→横浜駅(6:00)		

ケッパレ 安比高原



ホテル宿泊プラン

片道 2,000円の追加で
Wシート確保
(1名2席利用でゆったり)
8席限定

バックメニュー

- ① 交通費(往復トゥインクルライナー)
- ② 宿泊費
- ③ 滞在中リフト券(ナイターもOK)
ナイター営業は3/19まで
- ④ 滞在中レンタルボード
またはレンタルスキー付
※予約時申込み、ボード・スキーの途中交換不可
- ⑤ クロネコヤマト宅急便 200円割引券
※APPIプラザ宅急便コーナーでのみ利用可
- ⑥ ちょっぴりプレゼント(APPIグッズ)

※出発日よりお帰り行程が異なります。

1	1	1	横濱駅東口(20:30)→浜松町バスターミナル(22:00)→東京駅南口(22:30)	トゥインクルライナー	車中泊
2	2	2	安比高原(7:00頃)	終日フリータイム	安比高原
3	3	3	終日フリータイム		安比高原
4	4	4	出発までフリータイム 安比高原発(18:30)→安比温泉(入浴休憩)→岩手山 SA(自由昼食)		車中泊
5	5	5	トゥインクルライナー 東京駅(5:00)→横浜駅(6:00)		
6	6	6	出発までフリータイム 安比高原発(13:00)	トゥインクルライナー	
3	3	3	東京駅(21:00)→横浜駅(22:00)		

ホテル安比グランド本館

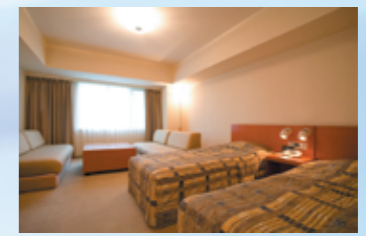


夕食は和・中華・焼肉
バイキングからチョイス!
[APPI温泉パティオ 入浴券付]

岩手県八幡平市 安比高原
☎ 0195-73-5011
■部屋/洋室
■チェックイン到着時
■チェックアウト 11:00

コース	出発日	2~5名様1室
1泊	3/23(金)	1泊1朝食付 1泊2食付 19,800円 23,800円
1泊	1/13(金)・20(金)・27(金)・3/16(金)	21,000円 25,500円
	12/23(金)・1/6(金)・2/3(金)・10(金)	23,000円 27,500円
	2/17(金)・24(金)・3/2(金)・9(金)	
2泊	12/19(月)・1/9(月)・23(月)	2泊2朝食付 2泊4食付 28,500円 36,500円
	2/13(月)・3/12(月)・26(月)	
	12/26(月)・1/2(月)・16(月)・30(月)	30,500円 38,500円
	2/6(月)・20(月)・27(月)・3/5(月)・19(月)	34,500円 42,500円
	12/22(木)・1/6(金)	

APPI Grand Villa 安比グランドヴィラ



岩手県八幡平市 安比高原
☎ 0195-73-6011
■部屋/洋室・和洋室
■チェックイン 15:00
■チェックアウト 10:00

日本最大のサウナでリフレッシュ!
APPI温泉パティオ 入浴券付
※宿泊当日 15:00~23:00の間何度でも利用できます。

コース	出発日	2~5名様1室	1名様1室
1泊	3/23(金)	1泊1朝食付 1泊2食付 18,000円 22,000円	1泊1朝食付 1泊2食付 24,000円 28,000円
	1/13(金)・20(金)・27(金)・3/16(金)	20,000円 23,000円	26,000円 29,000円
	12/23(金)・1/6(金)・2/3(金)・10(金)	22,000円 25,000円	28,000円 31,000円
2泊	2/17(金)・24(金)・3/2(金)・9(金)		
	1/16(月)・30(月)・2/13(月)	2泊2朝食付 2泊4食付 26,000円 33,000円	2泊2朝食付 2泊4食付 38,000円 45,000円
	12/26(月)・1/2(月)・2/6(月)・20(月)・27(月)	27,000円 34,000円	39,000円 46,000円
	3/5(月)・19(月)		
	12/22(木)・1/6(金)	31,000円 38,000円	43,000円 50,000円