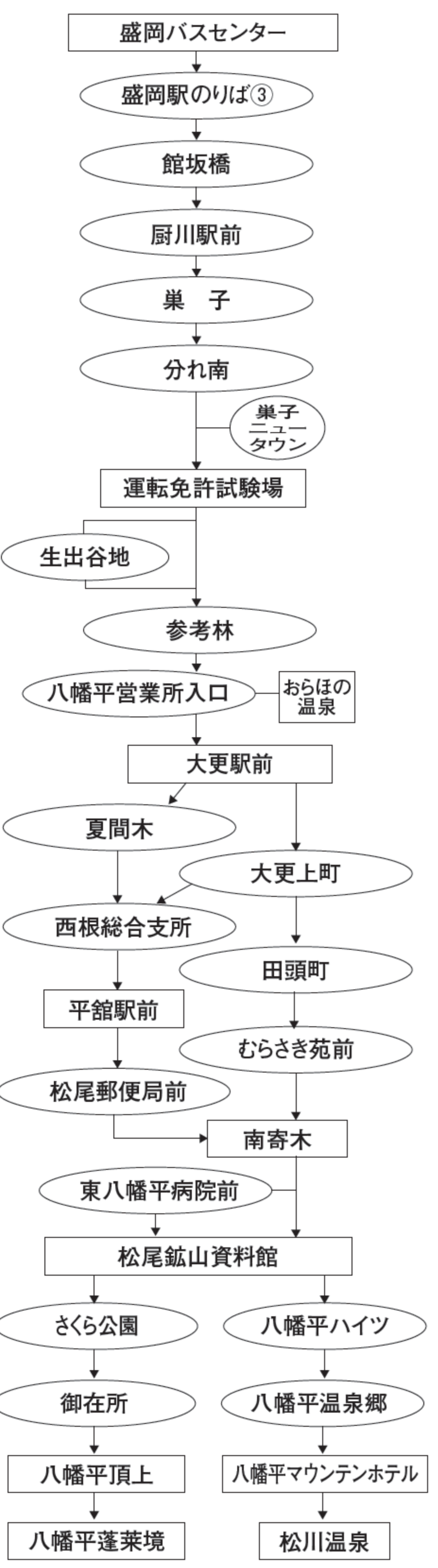


バスセンター → 盛岡駅前 → 大更 → 田頭・平館 → 松尾鉱山資料館 → 八幡平温泉郷・松川温泉



盛岡駅前からの運賃	備考 経路 停留所\行先															土日祝 12/28 ~1/3 運休															
		松尾鉱山資料館	松川温泉	平館駅前	八幡平マウンテンホテル	八幡平マウンテンホテル	八幡平マウンテンホテル	八幡平マウンテンホテル	八幡平マウンテンホテル	松川温泉	八幡平マウンテンホテル	松川温泉	八幡平マウンテンホテル	八幡平マウンテンホテル	田頭	大更駅前	八幡平マウンテンホテル	平館駅前	大更駅前	八幡平マウンテンホテル	大更駅前	八幡平マウンテンホテル	平館駅前	八幡平マウンテンホテル	大更駅前	平館駅前					
100	盛岡バスセンター	A81	A12	A52	A13	A51	A14	A13	A51	A11	A51	A11	A51	A13	A71	A13	A52	A71	A51	A71	A13	A52	A13	A71	A52						
100	盛岡駅のりば③	...	6.45	7.00	7.50	8.50	9.30	10.30	11.30	12.00	12.30	13.30	14.30	15.30	16.00	16.30	17.00	17.30	17.50	18.20	18.45	19.15	19.40	20.10	20.35						
100	館坂橋	...	6.47	7.03	7.53	8.53	9.33	10.33	11.33	12.03	12.33	13.33	14.33	15.33	16.03	16.33	17.03	17.33	17.53	18.23	18.48	19.18	19.43	20.13	20.38						
100	厨川駅前	...	6.49	7.05	7.55	8.55	9.35	10.35	11.35	12.05	12.35	13.35	14.35	15.35	16.05	16.35	17.06	17.36	17.56	18.26	18.50	19.20	19.45	20.15	20.40						
100	...	...	6.50	7.07	7.57	8.57	9.37	10.37	11.37	12.07	12.37	13.37	14.37	15.37	16.07	16.37	17.09	17.39	17.59	18.29	18.52	19.22	19.47	20.17	20.42						
100	...	...	6.51	7.08	7.58	8.58	9.38	10.38	11.38	12.08	12.38	13.38	14.38	15.38	16.08	16.38	17.10	17.40	18.00	18.30	18.53	19.23	19.48	20.18	20.43						
150	盛岡駅前(東口③)	...	6.54	7.12	8.02	9.02	9.42	10.42	11.42	12.12	12.42	13.42	14.42	15.42	16.12	16.42	17.14	17.44	18.04	18.34	18.57	19.27	19.52	20.22	20.47						
150	...	...	6.57	7.15	8.05	9.05	9.45	10.45	11.45	12.15	12.45	13.45	14.45	15.45	16.15	16.45	17.17	17.47	18.07	18.37	18.60	19.30	19.55	20.25	20.50						
150	...	...	7.01	7.19	8.11	9.09	9.49	10.49	11.49	12.19	12.49	13.49	14.49	15.49	16.19	16.49	17.23	17.53	18.13	18.43	19.04	19.34	19.59	20.29	20.54						
200	...	...	7.02	7.20	8.12	9.10	9.50	10.50	11.50	12.20	12.50	13.50	14.50	15.50	16.20	16.50	17.24	17.54	18.14	18.44	19.05	19.35	20.00	20.30	20.55						
200	...	...	7.03	7.21	8.13	9.11	9.51	10.51	11.51	12.21	12.51	13.51	14.51	15.51	16.21	16.51	17.25	17.55	18.15	18.45	19.06	19.36	20.01	20.31	20.56						
200	...	...	7.04	7.22	8.14	9.12	9.52	10.52	11.52	12.22	12.52	13.52	14.52	15.52	16.22	16.52	17.26	17.56	18.16	18.46	19.07	19.37	20.02	20.32	20.57						
240	...	...	7.05	7.23	8.15	9.13	9.53	10.53	11.53	12.23	12.53	13.53	14.53	15.53	16.23	16.53	17.28	17.58	18.18	18.48	19.08	19.38	20.03	20.33	20.58						
290	...	...	7.06	7.24	8.16	9.14	9.54	10.54	11.54	12.24	12.54	13.54	14.54	15.54	16.24	16.54	17.29	17.59	18.19	18.49	19.09	19.39	20.04	20.34	20.59						
310	...	...	7.08	7.26	8.18	9.16	9.56	10.56	11.56	12.26	12.56	13.56	14.56	15.56	16.26	16.56	17.31	18.01	18.21	18.51	19.11	19.41	20.06	20.36	21.01						
330	...	...	7.09	7.27	8.19	9.17	9.57	10.57	11.57	12.27	12.57	13.57	14.57	15.57	16.27	16.57	17.32	18.02	18.22	18.52	19.12	19.42	20.07	20.37	21.02						
330	...	...	7.09	7.27	8.19	9.17	9.57	10.57	11.57	12.27	12.57	13.57	14.57	15.57	16.27	16.57	17.32	18.02	18.22	18.52	19.12	19.42	20.07	20.37	21.02						
370	...	...	7.10	7.28	8.20	9.18	9.58	10.58	11.58	12.28	12.58	13.58	14.58	15.58	16.28	16.58	17.33	18.03	18.23	18.53	19.13	19.43	20.08	20.38	21.03						
370	...	...	7.11	7.29	8.21	9.19	9.59	10.59	11.59	12.29	12.59	13.59	14.59	15.59	16.29	16.59	17.34	18.04	18.24	18.54	19.14	19.44	20.09	20.39	21.04						
390	...	...	7.12	7.30	8.22	9.20	10.00	11.00	12.00	12.30	13.00	14.00	15.00	16.00	16.30	17.00	17.35	18.05	18.25	18.55	19.15	19.45	20.10	20.40	21.05						
390	...	...	7.13	7.31	8.23	9.21	10.01	11.01	12.01	12.31	13.01	14.01	15.01	16.01	16.31	17.01	17.36	18.06	18.26	18.56	19.16	19.46	20.11	20.41	21.06						
420	...	...	7.13	7.31	8.23	9.21	10.01	11.01	12.01	12.31	13.01	14.01	15.01	16.01	16.31	17.01	17.36	18.06	18.26	18.56	19.16	19.46	20.11	20.41	21.06						
420	...	...	7.14	7.32	8.24	9.22	10.02	11.02	12.02	12.32	13.02	14.02	15.02	16.02	16.32	17.02	17.37	18.07	18.27	18.57	19.17	19.47	20.12	20.42	21.07						
430	...	...	7.15	7.33	8.25	9.23	10.03	11.03	12.03	12.33	13.03	14.03	15.03	16.03	16.33	17.03	17.38	18.08	18.28	18.58	19.18	19.48	20.13	20.43	21.08						
440	...	...	7.16	7.34	8.26	9.24	10.04	11.04	12.04	12.34	13.04	14.04	15.04	16.04	16.34	17.04	17.39	18.09	18.29	18.59	19.19	19.49	20.14	20.44	21.09						
440	...	...	7.18	7.36	8.28	9.26	10.06	11.06	12.06	12.36	13.06	14.06	15.06	16.06	16.36	17.06	17.41	18.11	18.31	19.01	19.21	19.51	20.16	20.46	21.11						
450	...	...	7.19	7.37	8.29	9.27	10.07	11.07	12.07	12.37	13.07	14.07	15.07	16.07	16.37	17.07	17.42	18.12	18.32	19.02	19.22	19.52	20.17	20.47	21.12						
460	...	...	7.20	7.38	8.30	9.28	10.08	11.08	12.08	12.38	13.08	14.08	15.08	16.08	16.38	17.08	17.43	18.13	18.33	19.03	19.23	19.53	20.18	20.48	21.13						
470	...	...	7.21	7.39	8.31	9.29	10.09	11.09	12.09	12.39	13.09	14.09	15.09	16.09	16.39	17.09	17.44	18.14	18.34	19.04	19.24	19.54	20.19	20.49	21.14						
470	...	...	7.22	7.40	8.32	9.30	10.10	11.10	12.10	12.40	13.10	14.10	15.10	16.10	16.40	17.10	17.45	18.15	18.35	19.05	19.25	19.55	20.20	20.50	21.15						
500	...	...	7.25	7.43	8.35	9.33	10.13	11.13	12.13	12.43	13.13	14.13	15.13	16.13	16.43	17.13	17.48	18.18	18.38	19.08	19.28	19.58	20.23	20.53	21.18						
530	...	...	7.26	7.44	8.36	9.34	10.14	11.14	12.14	12.44	13.14	14.14	15.14	16.14	16.44	17.14	17.49	18.19	18.39	19.09	19.29	19.59	20.24	20.54	21.19						
530	...	...	7.27	7.45	8.37	9.35	10.15	11.15	12.15	12.45	13.15	14.15	15.15	16.15	16.45	17.15	17.50	18.20	18.40	19.10	19.30	19.60	20.25	20.55	21.20						
560	...	...	7.28	7.46	8.38	9.36	10.16	11.16	12.16	12.46	13.16	14.16	15.16	16.16	16.46	17.16	17.51	18.21	18.41	19.11	19.31	19.61	20.26	20.56	21.21						
560	...	...	7.28	7.46	8.38	9.36	10.16	11.16	12.16	12.46	13.16	14.16	15.16	16.16	16.46	17.16	17.51	18.21	18.41	19.11	19.31	19.61	20.26	20.56	21.21						
560	...	...	7.29	7.47	8.39	9.37	10.17	11.17	12.17	12.47	13.17	14.17	15.17	16.17	16.47	17.17	17.52	18.22	18.42	19.12	19.32	19.62	20.27	20.57	21.22						
580	...	...	7.31	7.49	8.41	9.39	10.19	11.19	12.19	12.49	13.19	14.19	15.19	16.19	16.49	17.19	17.53	18.23	18.43	19.13	19.33	19.63	20.28	20.58	21.23						
620	...	...	7.32	7.50	8.42	9.40	10.20	11.20	12.20	12.50	13.20	14.20	15.20	16.20	16.50	17.20	17.57	18.27	18.47	19.17	19.37	19.67	20.29	20.59	21.24						
620	...	...	7.32	7.50	8.42	9.40	10.20	11.20	12.20	12.50	13.20	14.20	15.20	16.20	16.50	17.20	17.57	18.27	18.47	19.17	19.37	19.67	20.29	20.59	21.24						
650	...	...	7.35	7.53	8.45	9.43	10.23	11.23	12.23	12.53	13.23	14.23	15.23	16.23	16.53	17.23	17.58	18.28	18.48	19.18	19.38	19.68	20.30	20.60	21.25						
670	...	...	7.38	7.56	8.48	9.46	10.26	11.26	12.26	12.56	13.26	14.26	15.26	16.26	16.56	17.26	17.62	18.32	18.52	19.22	19.42	19.72	20.32	20.62	21.27						
670	...	...	7.38	7.56	8.48	9.46	10.26	11.26	12.26	12.56	13.26	14.26	15.26	16.26	16.56	17.26	17.62	18.32	18.52	19.22	19.42	19.72	20.32	20.62	21.27						
670	...	...	7.10	7.28	8.20	9.18	10.18	11.18	12.18	12.48	13.18	14.18	15.18	16.18	16.48	17.18	17.														