

バスセンター → 盛岡駅前 → 大更 → 田頭・平館 → 松尾鉱山資料館 → 八幡平温泉郷・松川温泉 / 八幡平頂上・蓬萊境

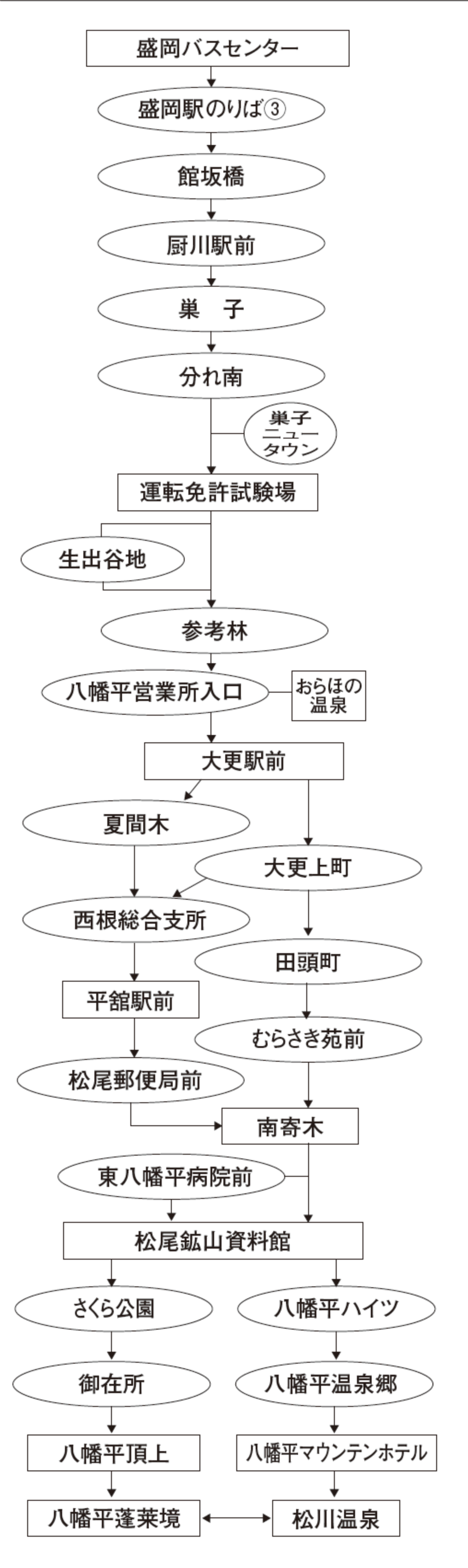


Table with columns for route numbers (e.g., 100, 150, 200) and destinations (e.g., 盛岡バスセンター, 館坂橋, 厨川駅前). It contains a grid of fare values for different routes and times.

運賃：左は田頭経由、右は平館経由です

※八幡平自然散策バス専用乗車券
①行き券・帰り券 各大人1,350円 小人680円
②行き・宿まで券・宿から・帰り券各大人1,900円 小人950円
③八幡平エリアフリー券大人1,350円 小人680円
④松川八幡平温泉入浴セット券大人2,200円
◎詳しくはお問い合わせ下さい。