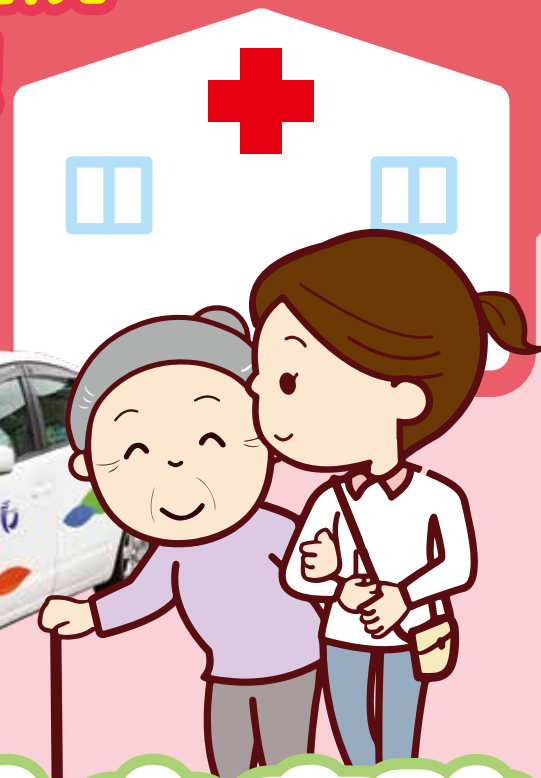
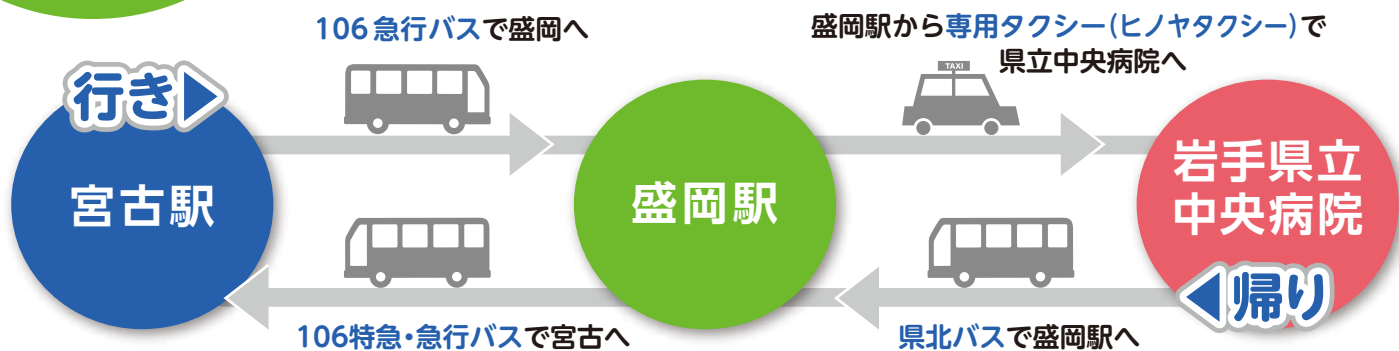


# 宮古から岩手県立中央病院への 通院がラクラク便利に!



宮古  
⇄ 往復  
盛岡

## 岩手県立中央病院 バス&タクシー通院セットプラン



安心  
1



盛岡駅での  
乗り換え時間の  
心配不要

安心  
2



セット料金の為  
タクシー代も  
定額



往復のバス乗車券と  
タクシー料金がセットで  
お一人様

**4,000円**

詳しい  
ご利用方法は  
裏面へ

お問い合わせ



みちのりグループ  
岩手県北バス

宮古駅前案内所 ☎ 0193-62-3620  
インフォメーション ☎ 019-641-1212

# 対象者

岩手県立中央病院に通院している方と通院に同行される付き添いの方（1名）  
 ※お見舞いの方は対象になりません。

セット券購入時に必要なもの **岩手県立中央病院の診察券または予約券**

# ご利用方法

## ご利用前日まで

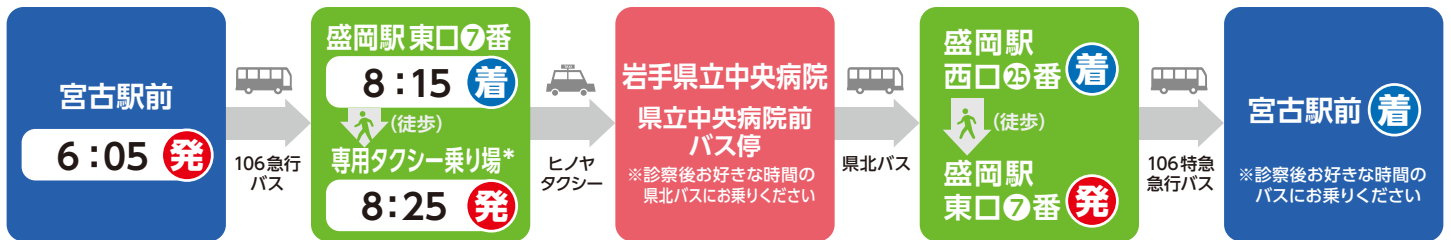
- 1 県北バス宮古駅前案内所で専用タクシー利用申込 & セット券購入**
  - 申込受付：ご利用前日の **15:30 まで**
  - 宮古駅前案内所にて専用タクシーの利用申込をし、セット券を購入します。

その際、通院していることの証明として、**岩手県立中央病院の診察券または予約券**をご提示ください。

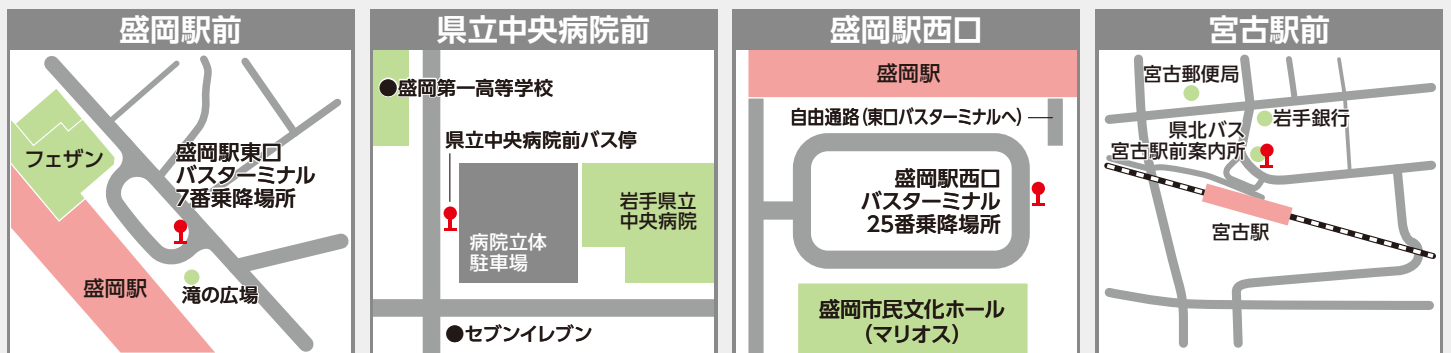
## 当日

- 2 当日、宮古から盛岡へ**  
 セット券を使って宮古駅前 **6:05 発** の106急行バスで盛岡へ向かいます。
- 3 盛岡駅で専用タクシーに乗り換えて岩手県立中央病院に向かいます**
- 4 診察が終わったら…**  
 県立中央病院前バス停から盛岡駅西口まで県北バスの路線バスで移動し、盛岡駅から106 特急・急行バスで宮古に帰ります

# 乗り換え案内



## 乗降場所



## 盛岡駅東口 専用タクシー（ヒノヤタクシー）乗り場\*

**ここで専用のタクシーが待っています。一般のタクシー乗り場とは場所が異なりますのでご注意ください。**

ご注意  
 ※当日キャンセルの場合は朝8:00までにヒノヤタクシー（TEL:0120-53-1551）へご連絡ください。  
 ※8:25を過ぎてもタクシー乗り場にお見えにならない場合は、ヒノヤタクシーより登録電話番号にご連絡させていただきます。  
 ※バスの到着が確認されたにもかかわらず電話にお出にならなかった場合、タクシーは回送しますのでご注意ください。

※他の交通機関に接続利用されるお客様は、接続に余裕のある便をご利用願います。 ※最新の情報は岩手県北バスホームページでご確認ください。