

各 位

岩手県北自動車株式会社
代表取締役社長 松本 順

宮古・盛岡間都市間バス「106特急・急行バス」の 新サービス開始のお知らせ

岩手県北自動車株式会社（以下、岩手県北バス）では、本年4月の宮古盛岡横断道道供用開始に伴い新経路で運行している「106特急・急行バス」について新サービスを11月6日（土）から開始します。新型コロナウイルスの感染者数も落ち着き移動需要が回復しつつある中において、感染予防対策のさらなる充実・徹底により安心・安全なバス利用環境を整えると共に、移動需要回復にあわせた利用者利便性向上を図ることを目的として実施するものです。

なお、当社では、路線バス、高速・都市間バス、貸切バスの全車両に無光触媒「エコキメラ®」による「抗菌・抗ウイルスコーティング」を施工しています。

新サービスの概要は、下記の通りです。

記

1. 新たな感染予防対策として座席間パーテーションの導入

当社では下記の通り従前から抗菌・抗ウイルスコーティングを始め様々な感染予防対策をとってまいりましたが、新たな感染予防対策として2人掛け座席の間に透明なパーテーションを設置いたしました。（下記画像参照）



【実施済みの新型コロナウイルス感染予防対策】

■抗菌・抗ウイルスコーティング（高速・都市間バス／貸切バス／路線バス）

路線バス、高速・都市間バス、貸切バスの全車両に無光触媒「エコキメラ®」による「抗菌・抗ウイルスコーティング」を施工いたしました。なお、施工済みの車両乗車口付近にステッカーを掲示



■車内空気の浄化（高速・都市間バス／貸切バス）

バス車内にはシャープ製プラズマクラスター*イオン発生装置を設置しています。この装置にはウイルスを破壊し不活化する効果が認められています（シャープ株式会社 HP による）。

*プラズマクラスターはシャープ株式会社の登録商標です。

■消毒液の設置（高速・都市間バス／貸切バス）

乗降口へアルコール消毒液を設置し、お客様にご利用いただきますし、乗務員も利用します。

■車内の換気（路線バス／高速・都市間バス／貸切バス）

高速・貸切バス車両は、エアコンの外気モードで、約5分で車内の空気をすべて入れ替えることが可能です。また運行途中の休憩の際、乗降口・一部の窓を開けての換気を実施します。一般路線バスは、エアコンの給排気機能又は換気扇による換気とデフロスターにて外気導入を実施します。また、起終点においてもドア、窓開け換気を実施します。

■乗務員の対策（路線バス／高速・都市間バス／貸切バス）

乗務員はマスクを着用します。乗務員は業務開始前はもとより業務中も適宜、手洗い・うがいを行います。出勤時に必ず体温並びに健康状態を確認します。健康上支障のおそれある乗務員は乗務を見合わせます。

■お客様へのお願い事項①「運転席後ろ最前列座席の利用制限」（路線バス／高速・都市間バス）

運転席すぐ後の座席（＝最前列座席）については、飛沫感染予防対策として他に空き座席がある場合にはご利用をご遠慮いただくことで、安全なバス運行へのお客様のご理解とご協力をお願いしてまいります。

■お客様へのお願い事項②（路線バス／高速・都市間バス／貸切バス）

手洗い、アルコール消毒、咳エチケット等は感染症対策の基本となりますので、お客様につきましてもバス車内におけるこれらの取り組みへのご協力をお願いいたします。

2. 宮古エリアから県立中央病院への通院客用セットプランの実施

コロナ禍で長距離の通院を控えていた方が今後通院を再開するケースも増えてくると想定しており、そのようなお客様向けに当社とヒノヤタクシーのコラボ企画として「県立中央病院 バス&タクシー通院セットプラン」を実施します。

これは宮古・盛岡間のバス往復乗車券と盛岡駅から県立中央病院までのタクシーをセットにした企画乗車券(県立中央病院から盛岡駅までの復路は定期バス)で、前日までに同プランをご購入いただければ乗換え時のタクシーも予約されて乗換がスムーズに行えます。また、全ての運賃が定額でパッケージされており、お得にご利用いただけます。

<県立中央病院 バス&タクシー通院セットプラン概要>

【セット料金】

4,000円：宮古駅・盛岡駅間バス代(往復)＋盛岡駅・県立中央病院間タクシー代(片道)＋県立中央病院・盛岡駅間定期バス(片道)

【購入方法】

利用前日の15:30までに宮古駅前案内所で購入

【運行区間・時刻】

(往路)宮古駅前(6:05発)～「106急行バス」～盛岡駅前～盛岡駅予約タクシー乗車場所(8:20発)～「ヒノヤタクシー」～県立中央病院
(復路)県立中央病院～定期バス(県北バス)～盛岡駅前～「106特急・急行」～宮古駅前

3. 盛岡；盛南地区「杜の道南」停留所への延伸運行(土日祝；1往復)

イオンモール盛岡南やMORIOKA TSUTAYAなど盛南地区のショッピングエリアをご利用のお客様向けに、宮古発の1往復を「杜の道南」停留所まで土曜・日曜・祝日に延伸運行します。

【運賃】

宮古駅前～杜の道南 大人片道2,100円

【運行時刻】

宮古駅前 9:45発～盛岡駅11:20～杜の道南11:30着
杜の道南 15:25発～盛岡駅15:45～宮古駅前17:20着

4. 土曜・日曜・祝日の増便

コロナ禍で低迷していた旅客需要も徐々に回復傾向がみられており、需要増に対応すべく土曜・日曜・祝日について下記増回により現行9往復を10往復にします。

【運行時刻】

宮古駅前 13:45発～盛岡駅前15:20着
盛岡駅前 10:40発～宮古駅前12:15着

※全体の詳細な運行時刻は当社HPをご確認ください。

5. 宮古市内でのパークアンドライド用駐車場

宮古市郊外からの利用者向けに宮古市内でのパークアンドライド用駐車場を下記2ヶ所の停留所に用意します。

【停留所名】**① 宮古駅前**

場所：宮古駅前タイムズ駐車場

料金：12時間以内 300円

利用方法：宮古駅前案内所での受付（営業時間 8:30～17:30）

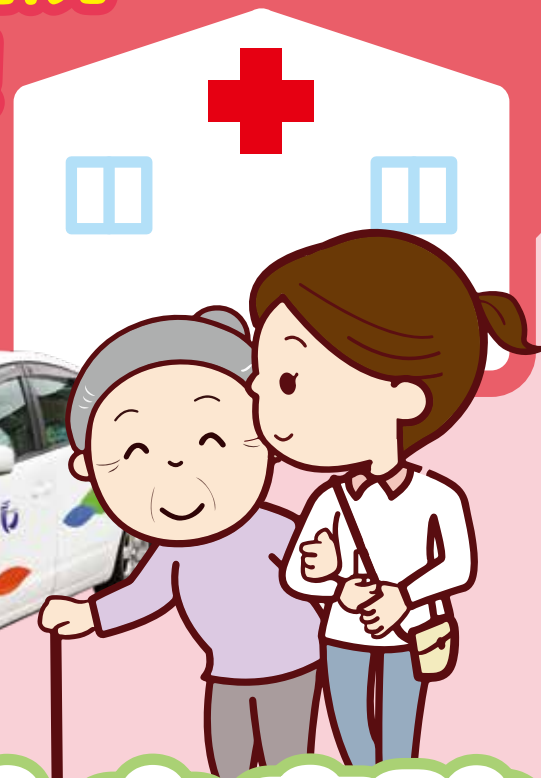
② 千徳駅前

場所：JR千徳駅に隣接する月極駐車場（3台分）

料金：無料

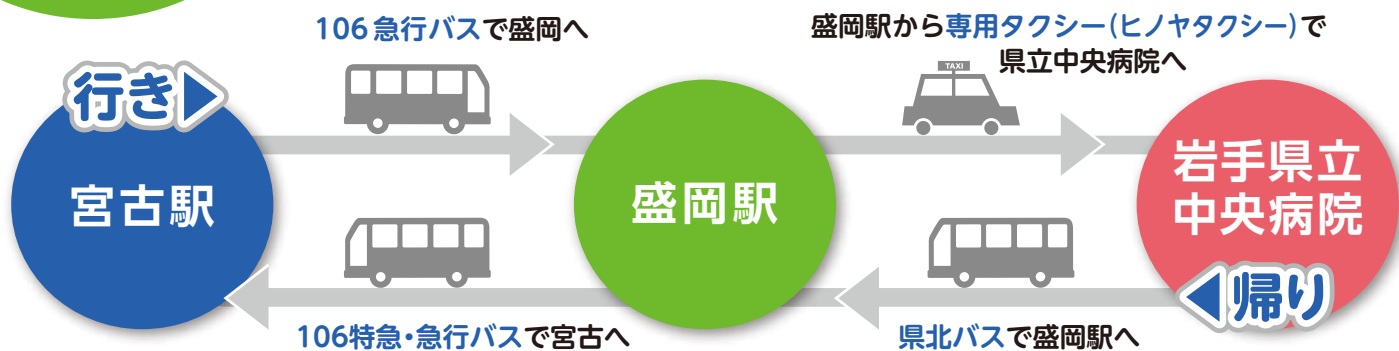
利用方法：先着順

宮古から岩手県立中央病院への 通院がラクラク便利に!



宮古
⇄ 往復
盛岡

岩手県立中央病院 バス&タクシー通院セットプラン



安心
1



盛岡駅での
乗り換え時間の
心配不要

安心
2



セット料金の為
タクシー代も
定額



往復のバス乗車券と
タクシー料金がセットで
お一人様

4,000円

詳しい
ご利用方法は
裏面へ

お問い合わせ



みちのりグループ
岩手県北バス

宮古駅前案内所 ☎ 0193-62-3620
インフォメーション ☎ 019-641-1212

対象者

岩手県立中央病院に通院している方と通院に同行される付き添いの方（1名）
 ※お見舞いの方は対象になりません。

セット券購入時に必要なもの **岩手県立中央病院の診察券または予約券**

ご利用方法

ご利用前日まで

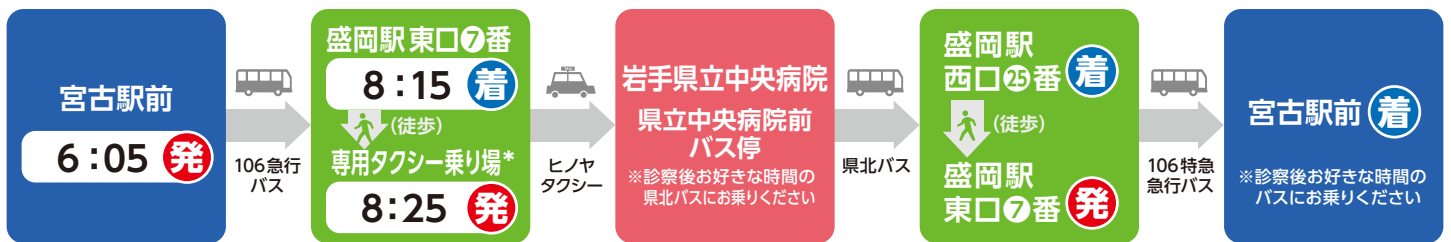
- 1 県北バス宮古駅前案内所で専用タクシー利用申込 & セット券購入**
 - 申込受付：ご利用前日の **15:30 まで**
 - 宮古駅前案内所にて専用タクシーの利用申込をし、セット券を購入します。

その際、通院していることの証明として、**岩手県立中央病院の診察券または予約券**をご提示ください。

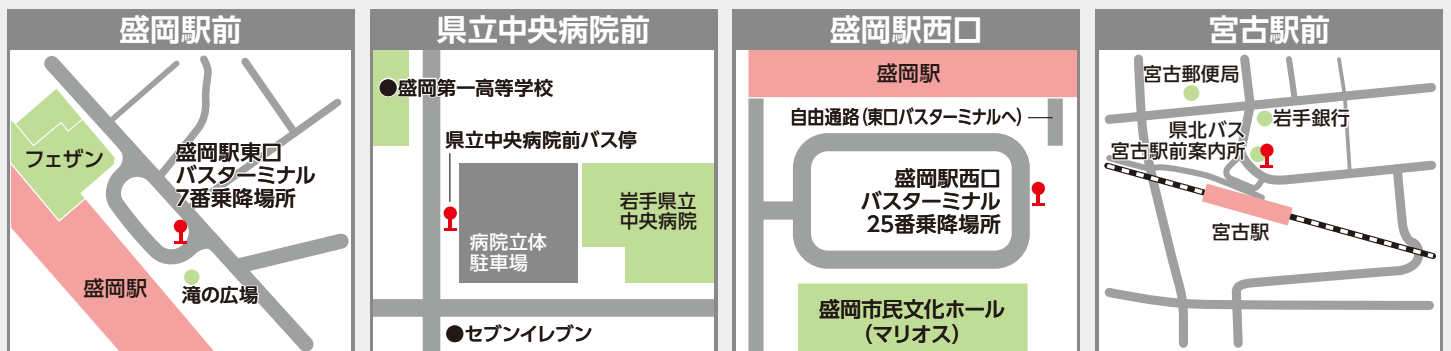
当日

- 2 当日、宮古から盛岡へ**
 セット券を使って宮古駅前 **6:05 発** の106急行バスで盛岡へ向かいます。
- 3 盛岡駅で専用タクシーに乗り換えて岩手県立中央病院に向かいます**
- 4 診察が終わったら…**
 県立中央病院前バス停から盛岡駅西口まで県北バスの路線バスで移動し、盛岡駅から106 特急・急行バスで宮古に帰ります

乗り換え案内



乗降場所



盛岡駅東口 専用タクシー（ヒノヤタクシー）乗り場*

ここで専用のタクシーが待っています。一般のタクシー乗り場とは場所が異なりますのでご注意ください。

ご注意
 ※当日キャンセルの場合は朝8:00までにヒノヤタクシー（TEL:0120-53-1551）へご連絡ください。
 ※8:25を過ぎてもタクシー乗り場にお見えにならない場合は、ヒノヤタクシーより登録電話番号にご連絡させていただきます。
 ※バスの到着が確認されたにもかかわらず電話にお出にならなかった場合、タクシーは回送しますのでご注意ください。

※他の交通機関に接続利用されるお客様は、接続に余裕のある便をご利用願います。 ※最新の情報は岩手県北バスホームページでご確認ください。