

令和4年7月15日

岩手県北自動車株式会社
代表取締役社長 松本 順

遊覧船「宮古うみねこ丸」 **7月17日（日）から運航開始**

岩手県北自動車株式会社（以下、岩手県北バス）は、宮古市の新たな遊覧船「宮古うみねこ丸」の運航事業者として、令和4年7月17日（日曜日）から定期航路の運航を開始しますので、お知らせいたします。

宮古市からの遊覧船貸与により、公設民営による官民連携事業として新たな観光・交通インフラを担い、三陸を代表する景勝地「浄土ヶ浜」での遊覧運航による新たな魅力創出、シートピアなあじや宮古市魚市場などがある「出崎地区」と「浄土ヶ浜」間の水上交通、さらには地元や観光客向けの各種企画船の運行などを通して、持続可能な事業構築と地域活性化への貢献を目指します。

「定期航路」は、新たに表浄土ヶ浜にも入ることで、浄土ヶ浜の魅力を最大限引き出したコースとしております。また、「出崎地区」と「浄土ヶ浜」を結ぶ水上交通手段として、交通インフラのネットワーク化を図ることで、二つの観光拠点の回遊性を高めていきたいと考えており、宮古駅前からの路線バスを出崎地区発の遊覧船全便に接続させると共に、盛岡・宮古間都市間バスの106急行の一部及び三陸高速バス「宮古・気仙沼・仙台線」の出崎地区乗り入れも行っています。出崎地区には600台分の駐車場があり、浄土ヶ浜園内の駐車場不足による不便性が解消されることで、繁忙時期の来訪者増も期待しています。

企画船については、宮古市と連携して、市内学校向けに「社会科見学船」として観光資源の他、トラウトサーモンやホタテ等の養殖施設を見学することで、宮古市が取り組んでいる「育てる漁業」について学習、関心を持ってもらい将来の担い手育成に貢献していくことなども考えています。その他に、「みやこ冬の味覚五大まつり(11～3月)」などの各種イベントと連動した企画船や三陸ジオパーク・三陸トレイルを取り入れた体験型企画船などの企画運航による観光誘客も図っていきます。

旅客事業者として、「安全最優先」が第一の使命であり、法令順守及び安全管理規定の徹底により、安心安全で快適な輸送サービスの提供に努めると共に、地域の魅力を体感でき

る新たな観光素材として、宮古市や周辺観光施設などと連携しつつ、地域全体の観光の魅力を高めることで、観光交流人口の拡大を図ってまいります。

また、運航開始記念企画としてお得な企画乗車券や宿泊旅行商品も販売開始しますので(後述)、多くのお客様のお越しをお待ちしております。

なお、遊覧船「宮古うみねこ丸」の概要は、下記の通りです。詳しくは、ホームページ(<https://www.jodo-yuransen.jp>)をご覧ください。

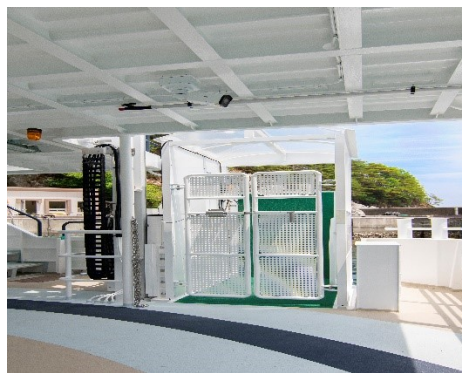
■宮古うみねこ丸船体の特徴

船体は双胴船で、横波に強く、広い展望デッキからリアス海岸の雄大な景観を堪能できる設計です。また、どなたでも安心して乗下船できるバリアフリー設計で、昇降型出入口(乗下船装置)も付いています。

[全景]



[乗下船装置]



■定期運航概要

① 乗り場

出崎埠頭・浄土ヶ浜(栈橋)の2ヶ所

② 航路マップ



③ 運航コース

出崎埠頭→浄土ヶ浜(栈橋)→(表浄土ヶ浜)→(裏浄土ヶ浜)→(ローソク岩)→

出崎埠頭

[表浄土ヶ浜]

[裏浄土ヶ浜]



④ 運航時刻

便コード	出港場所	出港時刻	着港場所	着港時刻	出港場所	出港時刻	着港場所	着港時刻
1	出崎	9:00	浄土ヶ浜	9:10	浄土ヶ浜	9:30	出崎	10:00
2	出崎	10:10	浄土ヶ浜	10:20	浄土ヶ浜	10:30	出崎	11:00
3	出崎	11:10	浄土ヶ浜	11:20	浄土ヶ浜	11:30	出崎	12:00
4	出崎	13:10	浄土ヶ浜	13:20	浄土ヶ浜	13:30	出崎	14:00
5	出崎	14:10	浄土ヶ浜	14:20	浄土ヶ浜	14:30	出崎	15:00
6	出崎	15:10	浄土ヶ浜	15:20	浄土ヶ浜	15:30	出崎	16:00
7	出崎	16:10	浄土ヶ浜	16:20	浄土ヶ浜	16:30	出崎	17:00

- 7月17日～8月31日まで毎日運航。9月以降は火曜日運休
- 11月～1月9日6-7便は運休・冬季間は特別ダイヤ(整備運休有)

⑤ 運賃

- 湾内遊覧 大人1,500円、小人750円
 - ① 出崎→浄土ヶ浜→出崎
 - ② 浄土ヶ浜→出崎→浄土ヶ浜
 - ※浄土ヶ浜もしくは出崎で一度下船した上での再乗船も可(当日限り有効)
 - ※団体割引(15名以上) 大人1,350円、小人680円
- 水上交通 大人500円、小人250円
 - 出崎→浄土ヶ浜
 - ※水上交通利用者限定
 - 浄土ヶ浜→出崎 大人1,000円、小人500円

■運行開始記念企画

① 日帰り企画乗車券

「路線バスの旅 盛岡発着～新・遊覧船「宮古うみねこ丸」とランチコース～」

【販売価格】

5,800 円（通常価格：7,300 円）

【セット内容】

- ・106 特急・急行バス 往復乗車券
- ・宮古駅前～道の駅シートピアなあと～浄土浜間 路線バス フリー乗車券
- ・遊覧船「宮古うみねこ丸」乗船券引換券
- ・「道の駅シートピアなあと」または「浄土ヶ浜パークホテル」で使えるランチ券

【商品紹介ページ】

<http://www.iwate-kenpokubus.co.jp/special2013/>

② 宿泊旅行商品（みちのりトラベル東北による販売）

「ホテル玄関まで直行の2階建てバス『盛宮 106 特急』で行く
浄土ヶ浜パークホテル三陸海の幸を味わうバスとホテルの宿泊パックプラン」

【旅行代金（お一人様）】

13,100 円～

【特別オプション】

当プランの利用者に限り、事前申し込みで「宮古うみねこ丸」に1,350 円で乗船できるオプション有り

【商品紹介ページ】

<https://www.michinorittravel-tohoku.jp/cms/storage/5/5-632-99belee67a0137092d3d112c0620c552.html>

<本件に関するお問い合わせ>

岩手県北自動車株式会社

担当 宮古遊覧船事業部長 佐々木 隆文

TEL : 0193-64-6060 FAX : 0193-62-0528

Mail : miyako@iwate-kenpokubus.co.jp