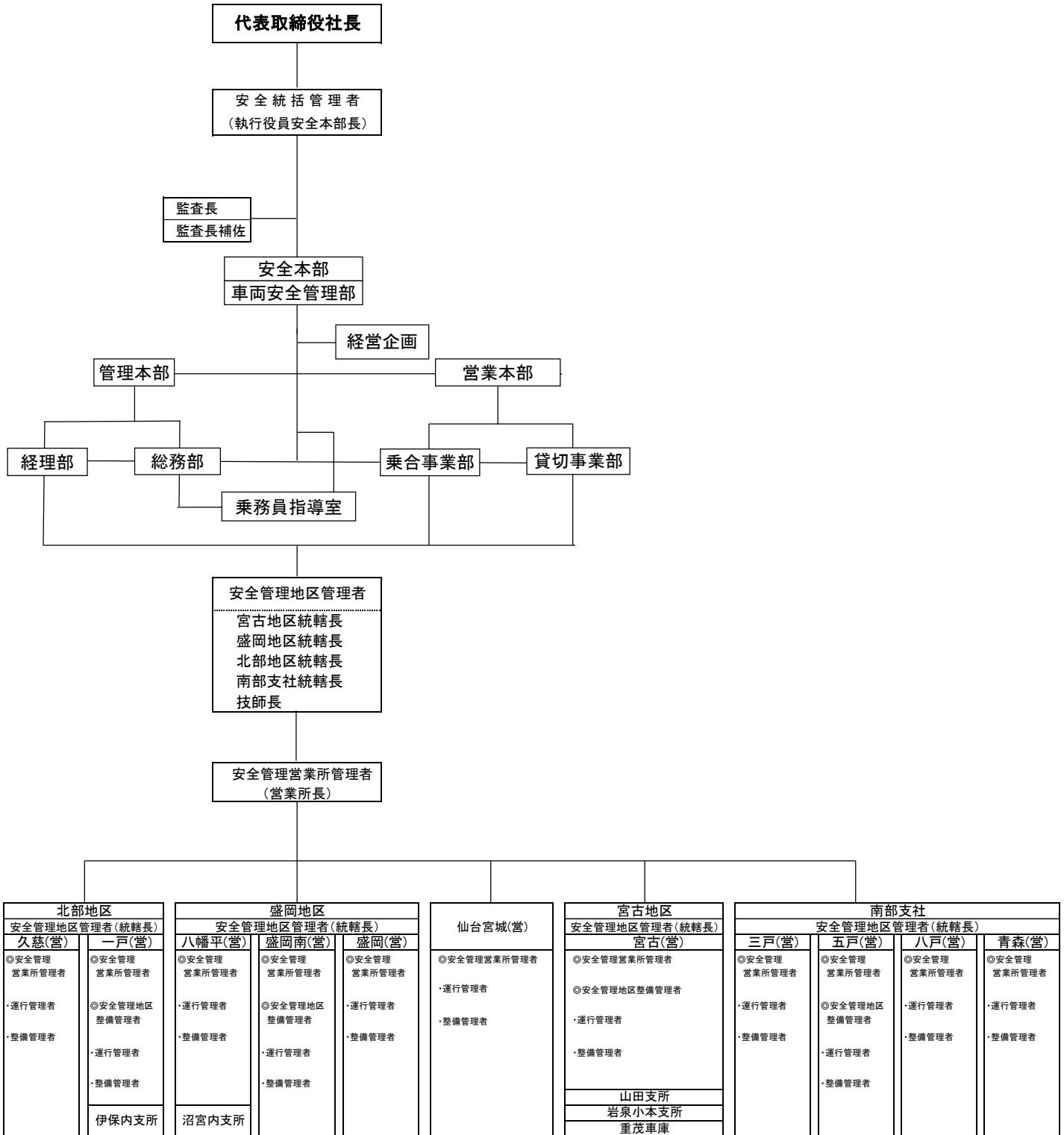


岩手県北自動車株式会社 運輸安全マネジメント体制組織図

令和5年3月31日 現在



北部地区	
安全管理地区管理者(統轄長)	
久慈(営)	一戸(営)
◎安全管理 営業所管理者	◎安全管理 営業所管理者
・運行管理者	◎安全管理地区 整備管理者
・整備管理者	・運行管理者
	・整備管理者
	伊保内支所

盛岡地区		
安全管理地区管理者(統轄長)		
八幡平(営)	盛岡南(営)	盛岡(営)
◎安全管理 営業所管理者	◎安全管理 営業所管理者	◎安全管理 営業所管理者
・運行管理者	◎安全管理地区 整備管理者	・運行管理者
・整備管理者	・運行管理者	・整備管理者
	・整備管理者	
	沼宮内支所	

仙台宮城(営)
◎安全管理営業所管理者
・運行管理者
・整備管理者

宮古地区	
安全管理地区管理者(統轄長)	
宮古(営)	
◎安全管理営業所管理者	
◎安全管理地区整備管理者	
・運行管理者	
・整備管理者	
山田支所	
岩泉小本支所	
重茂車庫	

南部支社			
安全管理地区管理者(統轄長)			
三戸(営)	五戸(営)	八戸(営)	青森(営)
◎安全管理 営業所管理者	◎安全管理 営業所管理者	◎安全管理 営業所管理者	◎安全管理 営業所管理者
・運行管理者	◎安全管理地区 整備管理者	・運行管理者	・運行管理者
・整備管理者	・運行管理者	・整備管理者	・整備管理者
	・整備管理者		